

## 1. 太田川下流ブロックの概要

### 1.1 ブロックの概要

太田川は広島県の西部を流れる一級河川で、水源を中国山地の高峰である冠山（標高1,339m）に発し、途中柴木川、筒賀川、滝山川、水内川、西宗川等の支川を合わせて東流し、広島市安佐北区可部において南に向い根谷川、三篠川、古川等を合流して広島平野を南南西に貫流し、広島市街地の上流端で旧太田川を分派し、旧太田川は京橋川、天満川、元安川、さらに京橋川は猿猴川を分派し広島湾にそそいでいます。

その流域面積は1,710km<sup>2</sup>、幹川流路延長は103kmで関係市町は4市3町に及び、広島県における社会・経済・文化の基盤をなしています。

太田川下流ブロックは太田川のうち広島市、安芸郡府中町に位置し、根谷川、古川、京橋川、猿猴川等の都市河川から構成されています。

ブロック北部の広島市安佐南区、安佐北区は、市街化区域及び市街化調整区域に指定され、ブロック南部の広島市中区、西区、東区、南区及び府中町の全域は都市計画区域に指定され商業区域、工業区域、住宅地として利用されています。

気候は温暖で降水量が少なく、「瀬戸内気候区」に属し、月別降水量は38mm～283mmで梅雨期、台風期に多く、瀬戸内気候区としてはやや多い傾向にあります。

地質は、高山川の上流から下流、太田川沿いの追崎から柳瀬にかけては古生代後期～中生代中期の粘板岩やチャート・酸性凝灰岩より構成されています。また、丘陵地は主として中生代白亜紀の広島花崗岩類からなり、北東-南西方向に鷹巣山断層（吉山川-鈴張川）、根谷川断層及び己斐断層が存在しています。太田川下流低地（可部から祇園大橋）、広島三角州、根谷川及び安川の河川沿い低地部は沖積堆積層であり、平和大通りより南は埋立によるものです。

林相は、山地のほとんどをアカマツ-アラカシ群集等のアカマツ二次林が占める中に伐採跡地にスギ・ヒノキなどの針葉樹植林が見られます。滝山、海見山及び堂床山周辺にはクリ-コナラ群落、冠山、備前坊山及び白木山周辺にはアカメガシワ群落、東郷山周辺にはミズナラ-クリ群落が残されています。河川周辺の様相は可部上流においては河川周辺の低地に水田などの耕作地が見られ、下流の太田川三角州は、政令指定都市広島を中心市街地となっています。

太田川下流ブロック3 5 河川について地形，周辺環境，都市計画区域を考慮し以下に示すグループ分けを行い、各グループ毎の河川整備の方針を整理した。

高潮河川：7 河川

三角州を干拓・埋立して造られた地形で高潮の被害を受けやすく、資産や都市機能の集積度が高い河川。

- ・京橋川，猿猴川，府中大川（下流），二又川，御幸川，八幡川，八幡川放水路

都市化型河川：2 3 河川

近年河川沿川において宅地化が進み市街化傾向にある河川。

- ・府中大川（上流），榎川，八幡川，中山川，戸坂川，矢口川，落合川，諸木川，三滝川，山本川，東山本川，新安川，安川，奥畑川，大塚川，堂の迫川，根谷川（下・中流），山倉川，南原川（下流），桐原川，大毛寺川，行森川，鈴張川（下流）

都市近郊型河川：9 河川

山間部を流れる河川で山林も多く残り、河川沿川における宅地化もさほど進んでいない河川。

- ・根谷川（上流），南原川（上流），鈴張川（上流），小河内川，吉山川，高山川，余井川，本郷川，青松川

太田川下流ブロックの位置図を図-1.1.1 に示します。

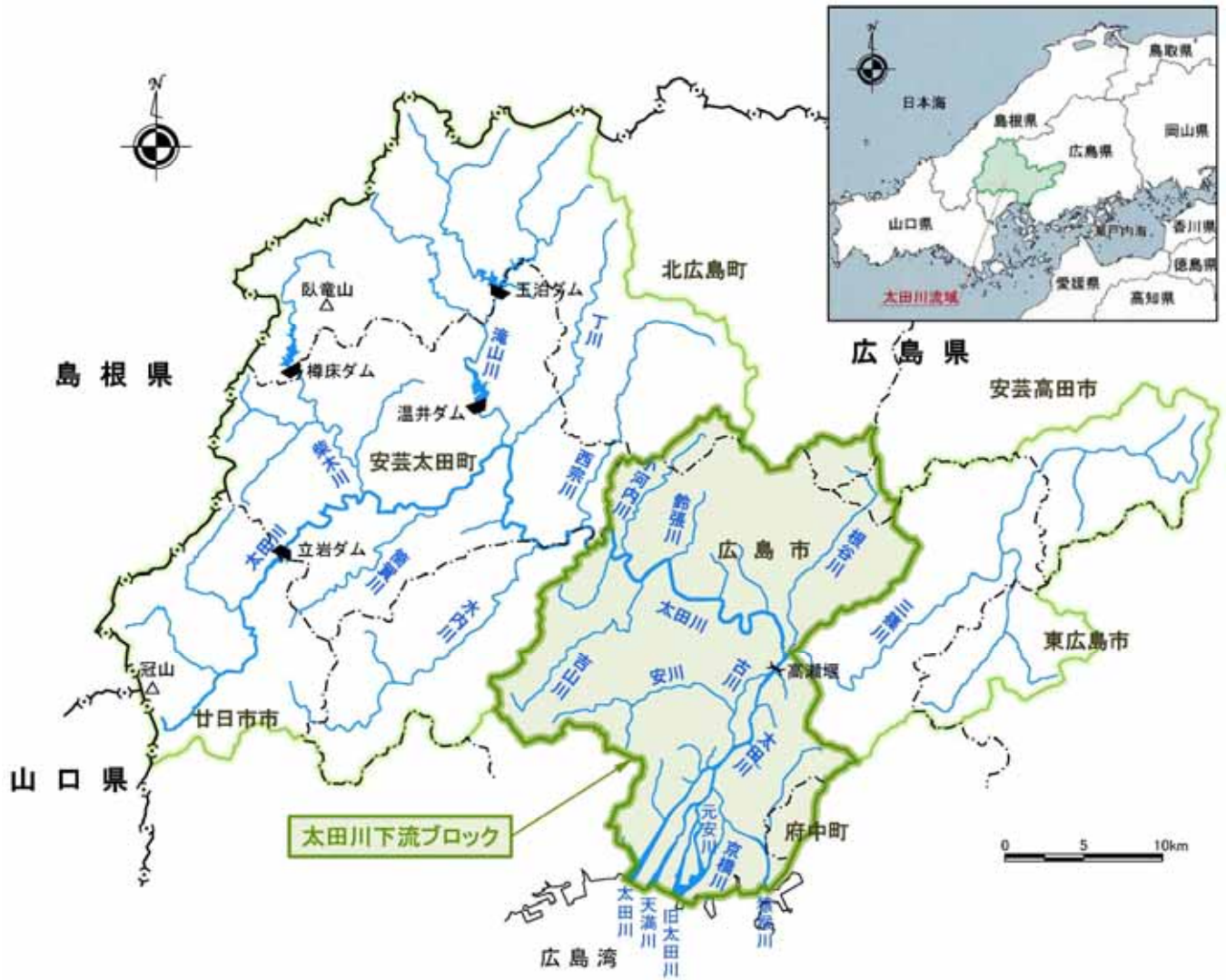


図-1.1.1 太田川下流ブロックの位置図

太田川下流ブロックにおける県管理河川は表-1.1.1、位置図は図-1.1.2のとおりです。

表-1.1.1 太田川下流ブロック管理区間一覧

河川名	管理区間	河川名	管理区間
御幸川	太田川合流点から 1.82 km	安川	古川合流点から 5.0 km
八幡川	太田川合流点から 1.35 km	奥畑川	安川合流点から 3.8 km
八幡川放水路	太田川合流点から 1.19 km	大塚川	安川合流点から 2.94 km
三滝川	太田川合流点から 0.32 km	堂の迫川	大塚川合流点から 0.59 km
山本川	太田川合流点から 3.1 km	根谷川	南原川合流点から 11.45 km
東山本川	山本川合流点から 0.45 km	南原川	根谷川合流点から 7.7 km
新安川	太田川合流点から 0.6 km	桐原川	根谷川合流点から 2.5 km
京橋川	元安川合流点から 6.2 km (旧太田川分派点まで)	山倉川	根谷川合流点から 0.94 km
二又川	京橋川から 1.1 km	余井川	根谷川合流点から 0.18 km
猿猴川	河口から 5.5 km (京橋川分派点まで)	本郷川	根谷川合流点から 0.15 km
府中大川	猿猴川合流点から 5.5 km	青松川	根谷川合流点から 0.2 km
榎川	府中大川合流点から 2.21 km	大毛寺川	太田川合流点から 5.3 km
八幡川	榎川合流点から 1.0 km	行森川	太田川合流点から 4.0 km
中山川	府中大川合流点から 2.0 km	鈴張川	太田川合流点から 5.5 km
戸坂川	戸坂ポンプ場から 1.37 km	吉山川	太田川合流点から 21.2 km
矢口川	太田川合流点から 1.15 km	小河内川	太田川合流点から 12.5 km
落合川	太田川合流点から 1.2 km	高山川	太田川合流点から 1.9 km
諸木川	落合川合流点から 3.2 km		

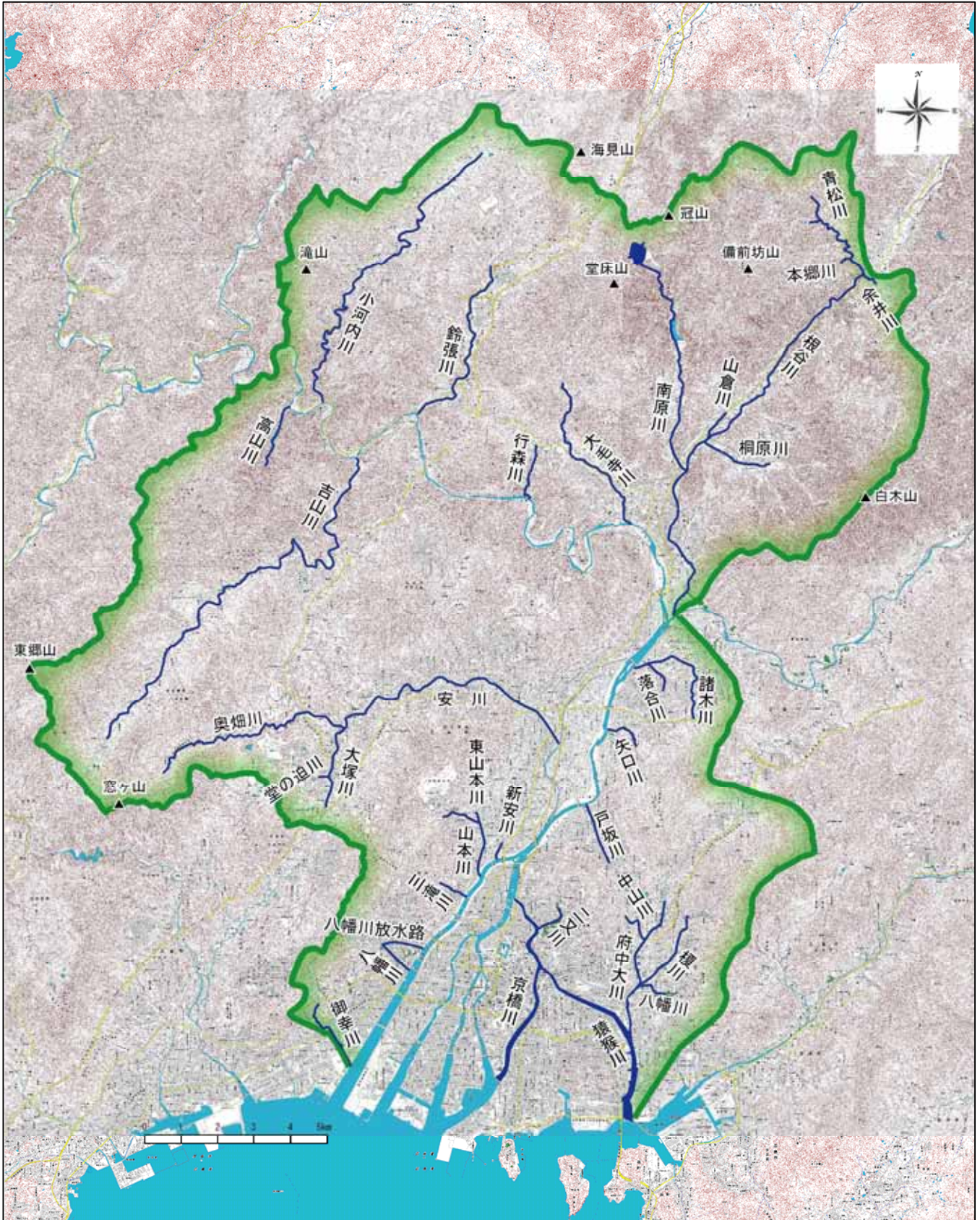


図 - 1.1.2 太田川下流ブロック河川位置図